

UNSERE EXPERTIN



Dr. med. Kirsten Holsteg
Fachärztin für Diagnostische Radiologie

SO ERREICHEN SIE UNS

RADIOLOGIE NUKLEARMEDIZIN ADICKESALLEE

Adickesallee 51-53, 60322 Frankfurt

Telefon 069 - 959 616 - 0

Fax 069 - 959 616 - 30

E-Mail info@radiologie-nuklearmedizin-adickesallee.de

Web www.radiologie-nuklearmedizin-adickesallee.de

ÖFFNUNGSZEITEN

Mo - Fr: 08:00 Uhr - 18:00 Uhr
und nach Vereinbarung



ANREISE

Auto: Vom Westen über den Alleenring. Vom Osten über die A 661; Abfahrt Friedberger Landstr., dann rechts in die Nibelungenallee.

Bus: Linie 32; Haltestelle Bertramstr. (Hessischer Rundfunk)

Bahn: U1, U2, U3, U8; Station Miquel-/Adickesallee/Polizeipräsidium. Zu Fuß 200 m Richtung Hessischer Rundfunk; gegenüber dem Polizeipräsidium.



**RADIOLOGIE
NUKLEARMEDIZIN
ADICKESALLEE**

ZENTRUM FÜR BECKENDIAGNOSTIK RHEIN MAIN

BECKENBODEN-MRT STRAHLUNGSFREIE MRT-DIAGNOSTIK DES BECKENBODENS



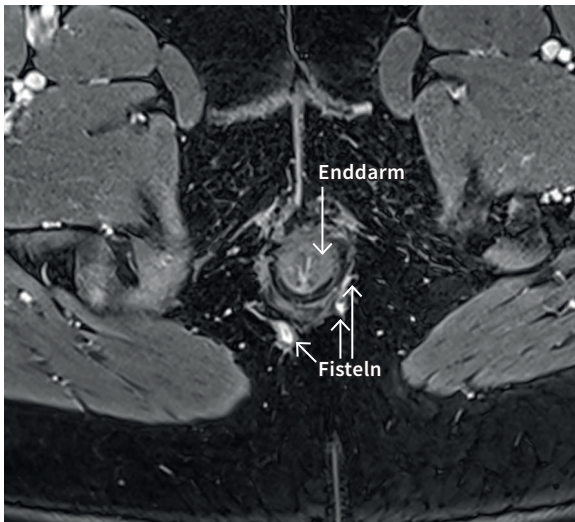
DIE BECKEN-MRT MIT KONTRASTMITTEL

Auch Anal fisteln können mit der MRT sehr gut dargestellt werden. Das ist insbesondere vor einer geplanten Operation wichtig, um keine Verzweigungen der Gänge zu übersehen oder Eiteransammlungen, die eine andere Operationstechnik erfordern könnten.

SO LÄUFT DIE UNTERSUCHUNG

Das Kontrastmittel dafür wird während der Untersuchung in eine Armvene gespritzt, nicht in die Fistel, daher ist die Untersuchung nicht schmerzhaft oder unangenehm. Das Kontrastmittel enthält kein Iod, ist sehr gut verträglich und wird in kurzer Zeit vollständig ausgeschieden.

Durch die hochauflösenden Bilder kann der Chirurg/die Chirurgin ein genaues Bild von der Lage und dem Verlauf der Fisteln bekommen und dadurch schonender operieren. Es kommt deutlich seltener zu Rezidiven, wenn sämtliche Fisteln mit ihren Verzweigungen vor der Operation bekannt sind.



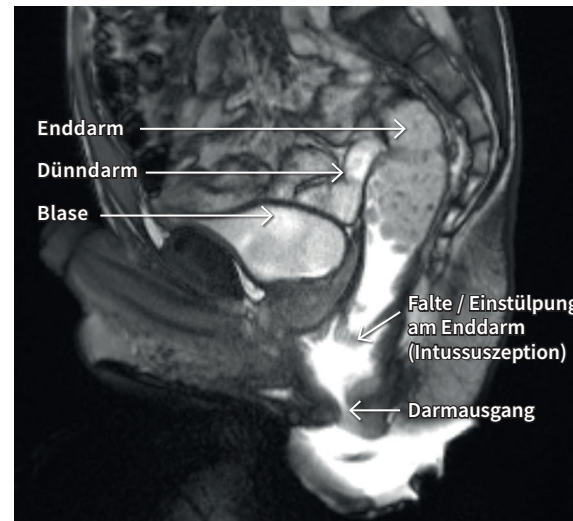
Anal fisteln im MRT

DIE DYNAMISCHE BECKENBODEN-MRT

Mit der dynamischen Beckenboden MRT kann die Beweglichkeit und Straffheit des Beckenbodens sowie die Darmentleerung untersucht werden. Dadurch stellen sich Spannungs- und Koordinationsstörungen der an der Darmentleerung beteiligten Muskeln unter realistischen Bedingungen dar. Gleichzeitig können weitere Ursachen für Entleerungsstörungen festgestellt werden, wie zum Beispiel Auswölbungen der Enddarmwand und Verlagerungen von Darm, Blase oder Gebärmutter.

WANN EINE BECKENBODEN-MRT NÖTIG IST

Sinnvoll ist diese Untersuchung vor allem bei langanhaltenden Stuhlentleerungsstörungen mit unklarer Ursache, oft begleitet von Harninkontinenz und Stuhlschmierern. Es wird kein Kontrastmittel gespritzt, nur etwas Gel unmittelbar vor der Untersuchung vorsichtig in den Enddarm eingegeben.



Defäkographie

SO LÄUFT DIE UNTERSUCHUNG IM MRT

Nach Aufnahmen in Ruhe werden über ein Mikrofon Anweisungen gegeben, den Beckenboden anzuspannen, zu pressen und schließlich zu entleeren – in eine vorher angelegte Höschenwindel – das ist in aller Regel auch im Liegen kein Problem. Ein Live-Video aus dem Inneren des Beckens stellt die Bewegungen dar und kann später ausgewertet werden.



SCHONENDE UNTERSUCHUNG

Die Untersuchung in einem MRT (Magnetresonanztomograph/Kernspin) ist besonders schonend, weil dafür keine Röntgenstrahlen notwendig sind. Mit Hilfe eines starken Magnetfelds und Hochfrequenzimpulsen entstehen hochaufgelöste Bilder und Videosequenzen aus dem Inneren des Körpers.